

# Przyczyna zaburzeń gojenia się ran pooperacyjnych po zabiegu korekcji lejkowatej klatki piersiowej metodą Nussa

**Adam J. Białas**

SKN przy Klinice Chirurgii i Onkologii Dziecięcej

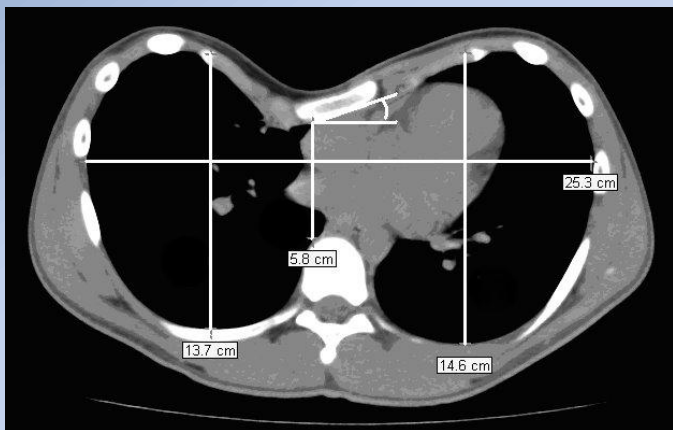
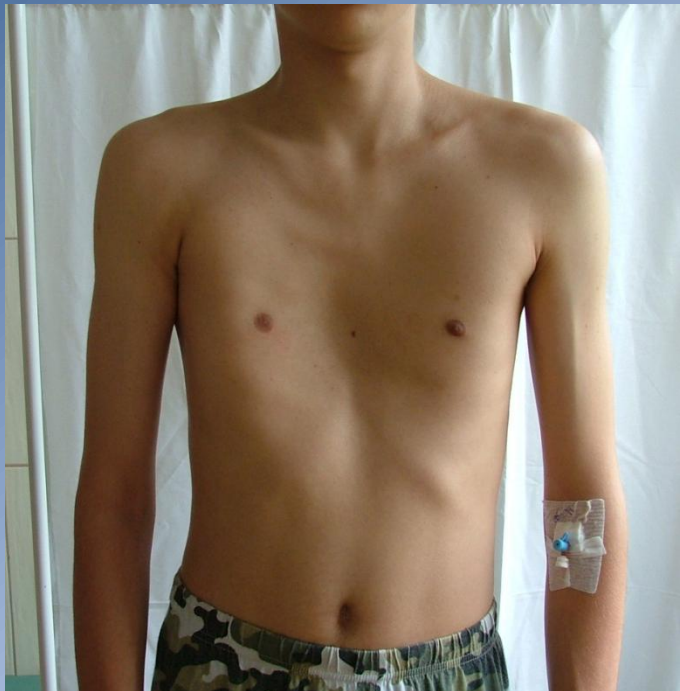
USK nr 4 im. M. Konopnickiej

Uniwersytetu Medycznego w Łodzi

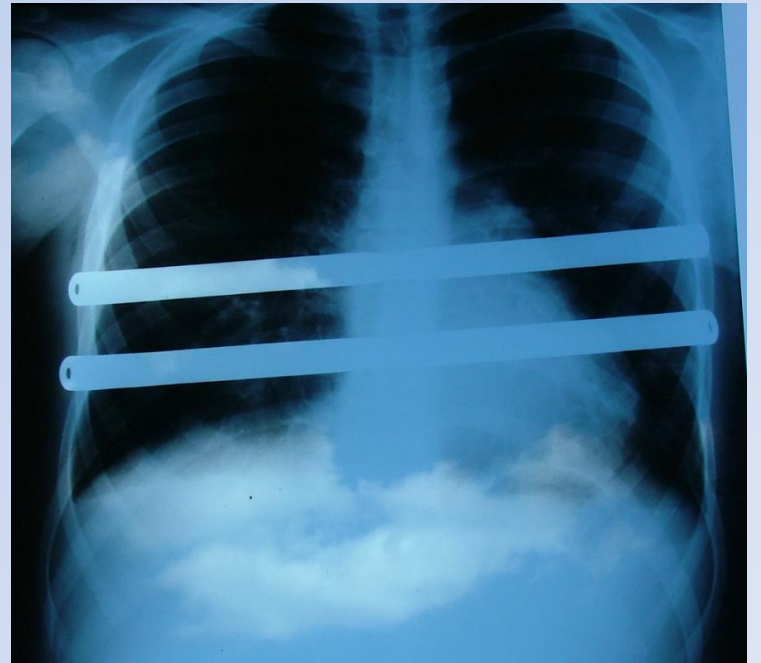
Kierownik kliniki: **Prof. dr hab. n. med. E. Andrzejewska**

Opiekun pracy: **Dr n. med. J. Jabłoński**

# Pacjent, l.17, lejkowata klatka piersiowa



PI Haller = 4,4  
Nakahara AI = 93,8  
ROT = ok. 22°



# 2 tydzień po operacji

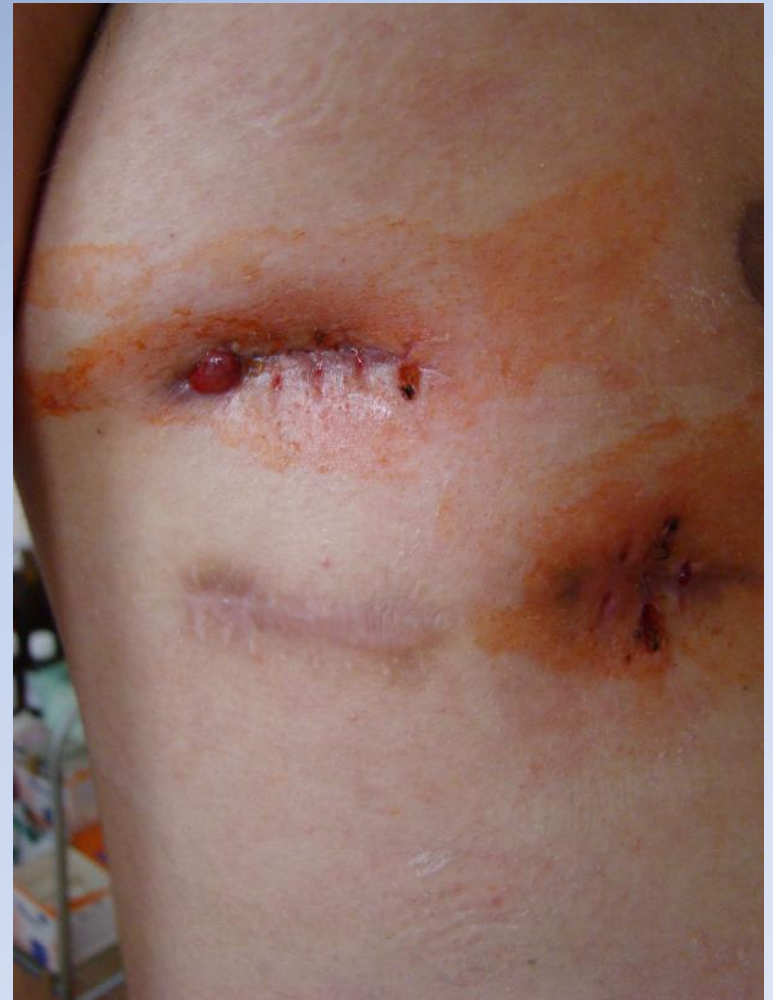
- STANY GORĄCZKOWE
- CRP 5.88 mg/dl (N=0.5 mg/dl)
- ECHO: śladowa ilość płynu w osierdziu
- RTG: ślad płynu w prawej jamie opłucnej
- leukocytoza 18,5 tys/ $\mu$ l
- leczenie zachowawcze: Augmentin, Trilac

# Po 7 dniach hospitalizacji

- leukocytoza obniżyła się do 11,16 tys/ $\mu$ l
- ustąpiły stany gorączkowe
- CRP 2,48 mg/dl
- Pacjent wypisany do domu w stanie ogólnym dobrym z zaleceniem dalszej opieki ambulatoryjnej



# Trzy miesiące po operacji



# Przyczyny zaburzeń gojenia się ran

- Zakażenie bakteryjne ?
- Odczyn alergiczny ?

# BADANIE BAKTERIOLOGICZNE

Materiał: Wymaz z rany

1. Jałowy ( 1 mc )
2. Wyhodowano: pojedyncze kolonie  
Staphylococcus epidermidis ( 3 mc )



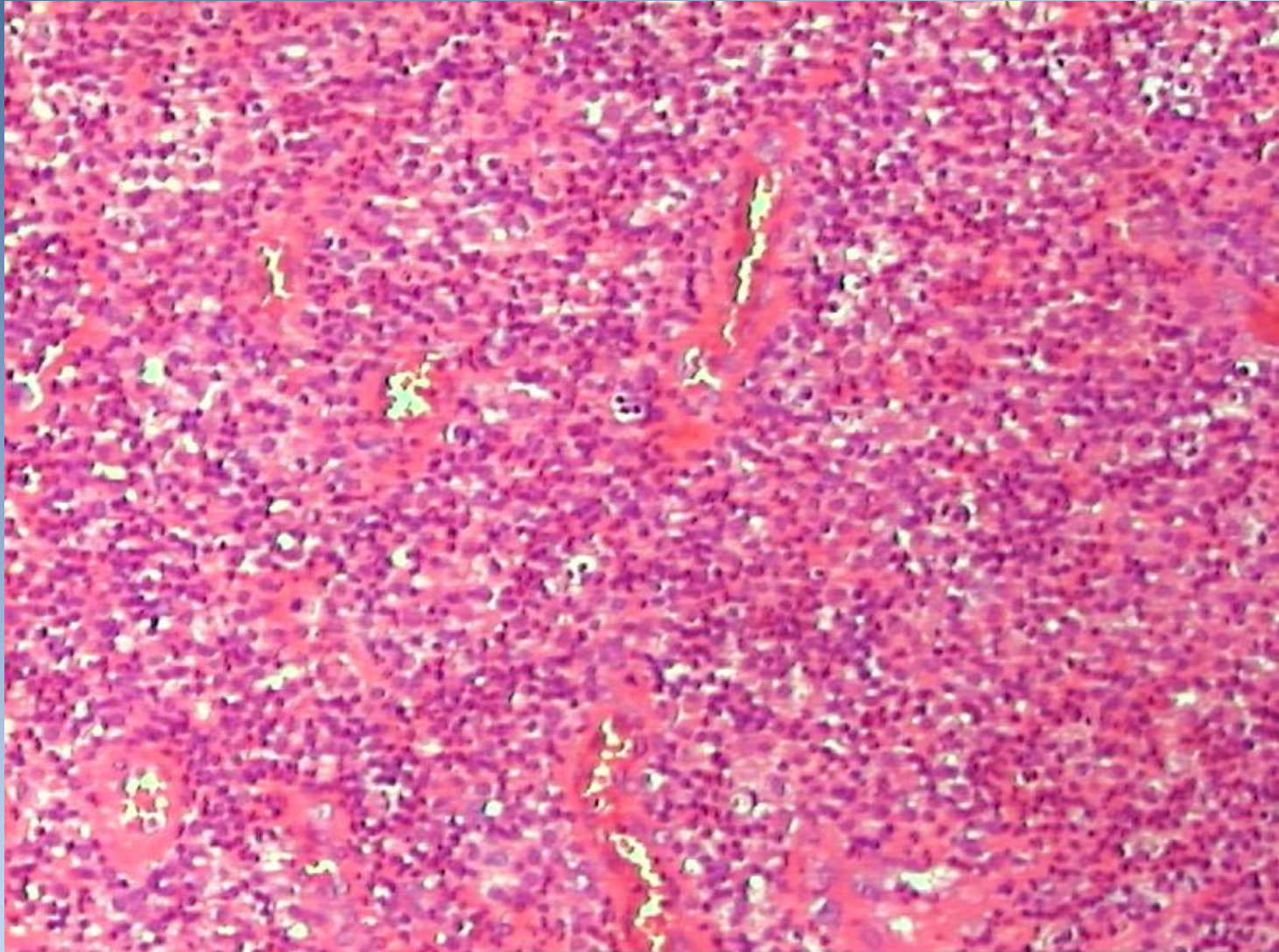
CRP 0,36 mg/dl

Prokalcytonina <0,05 ng/dl

# Przyczyny zaburzeń gojenia się ran

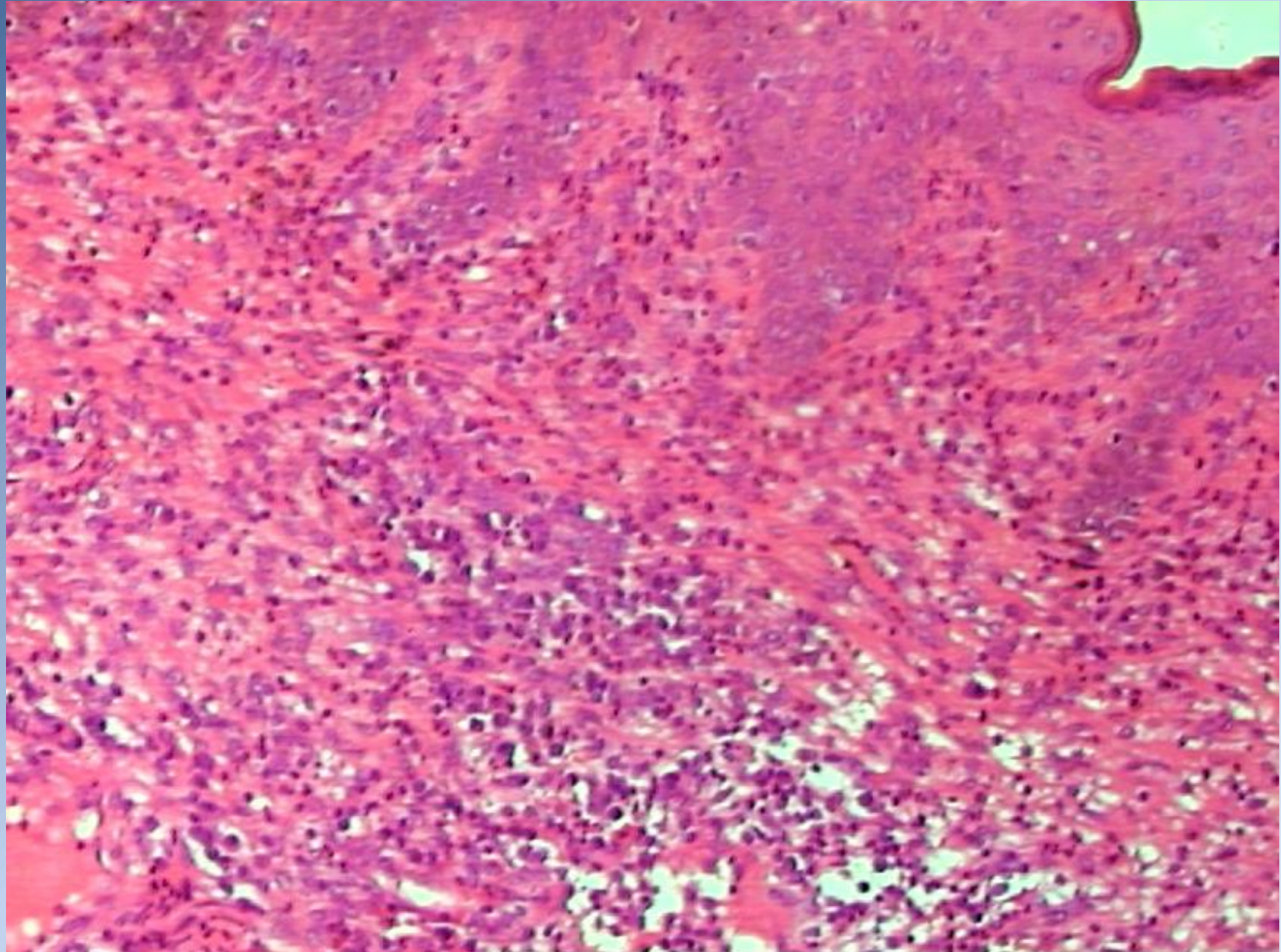
- ~~• Zakażenie bakteryjne ?~~
- Odczyn alergiczny ?

# BADANIE HISTOPATOLOGICZNE





# BADANIE HISTOPATOLOGICZNE



Wywiad atopowy ujemny  
IgE całkowite 39,4 IU/ml

## TESTY PŁATKOWE

| NAZWA                             | STĘŻENIE | 48h | 72h |
|-----------------------------------|----------|-----|-----|
| Dwuchromian potasu                | 0,5%     | ?   | +   |
| Chlorek kobaltu (II) sześciowodny | 1%       | +   | +   |
| Siarczan niklu sześciouwodniony   | 5%       | +   | +   |



# LECZENIE

- wycięcie ziarniny
- leki przeciwhistaminowe

# LECZENIE ALTERNATYWNE

- usunięcie płyt korekcyjnych
- nanogalwanizacja diamentem płyty korekcyjnej
- SR-PLLA

Dziękuję za uwagę