

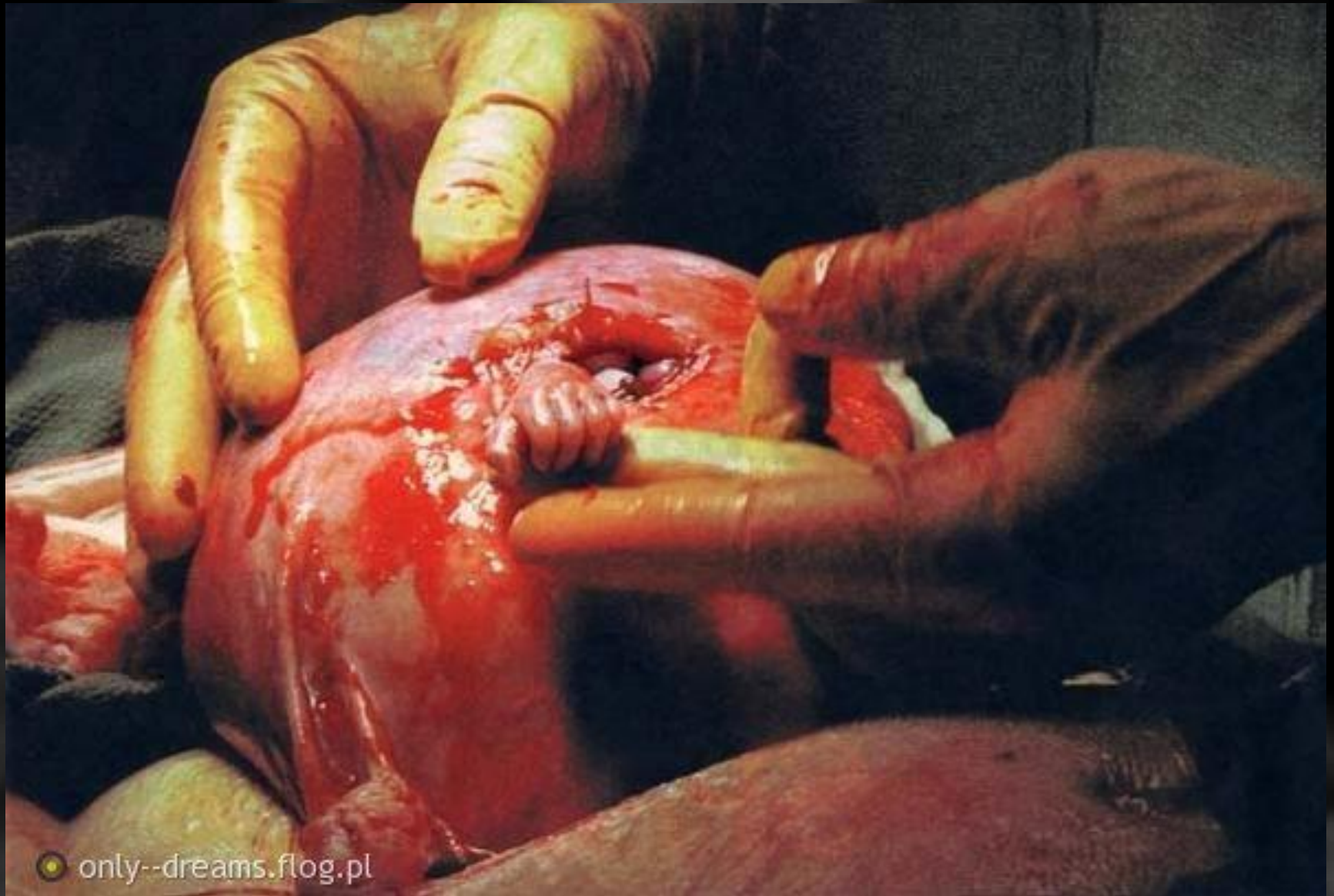
Chirurgia prenatalna



 only--dreams.flog.pl

Marcin Janiszewski
SKN przy Klinice Chirurgii i Onkologii Dziecięcej
USK nr 4 Uniwersytetu Medycznego w Łodzi

Hand of Hope



Samuel Arnas



Historia

1925- pierwszy udany zabieg na płodach zwierzęcych.
(Bors)

1963- transfuzja bezpośrednia u płodu z obrzękiem uogólnionym na skutek konfliktu Rh. (Sir William Liley)

1981- shunt owodniowy w uropatii zaporowej. (Harrison)

1981- drenaż komorowo- owodniowy u płodu z wodogłowiem. (Frigoletto i Clewell)

1997- operacja wrodzonej przepukliny przeponowej- CDH (Harrison)

Michael R. Harrison, M.D University of California, San Francisco Fetal Treatment Center



Wady wrodzone

Zagrażające życiu

- Uropatia zaporowa (UTO)
- Wrodzona przepuklina przeponowa (CDH)
- Wrodzone zniekształcenie torbielakowato- gruczolakowate (CCAM)
- Sekwestracja płata płucnego (EPS)
- Potworniak okolicy krzyżowo-guzicznej (SCT)
- Zespół przetoczeń między bliźniakami (TTTS)
- Atrezja tchawicy (TA)
- Wady serca (HLHS, TGA)

Niezagrażające życiu

- Przepuklina oponowo- rdzeniowa (MMC)
- Wodogłowie
- Rozszczepy wargi i podniebienia

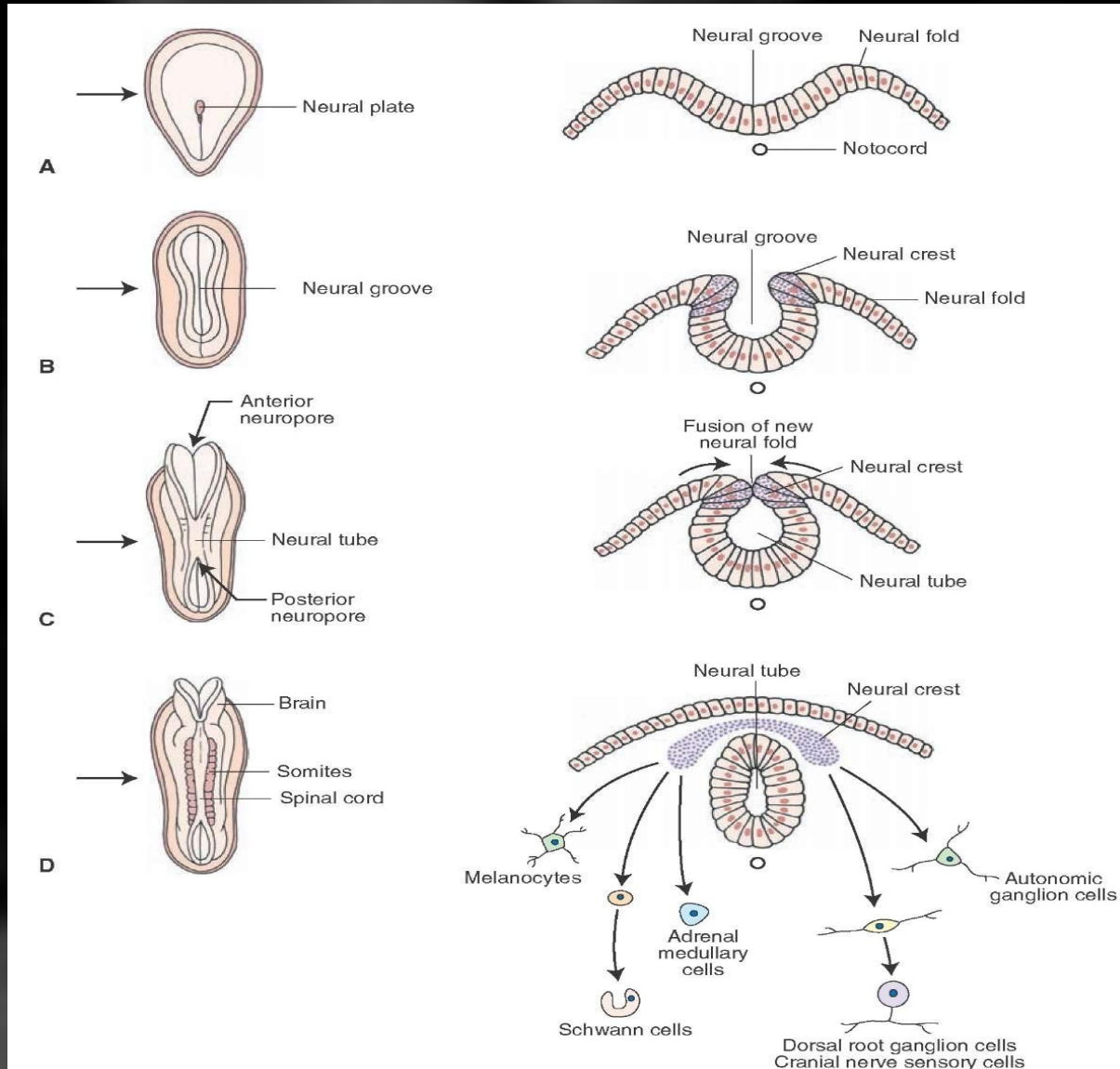
Diagnostyka

- USG I- 11-14tyg. II- 18-22tyg. III- 30-32 tyg.
- MRI
- Stężenie AFP u matki
- Biopsja trofoblastu (kosmówki)- 10-14 tyg.
- Amniopunkcja (płyn owodniowy)- 14-19 tyg.
- Kordocenteza (krew z żyły pępkowej) powyżej 19 tyg.

Epidemiologia

- UTO- 1/ 1000 (hydronephrosis),
1/ 10.000 (megaureter)
- MMC- 1/ 2000
- CDH- 1/ 2.500 żywych urodzeń
- CCAM- 1/ 30.000
- SCT- 1/ 40.000

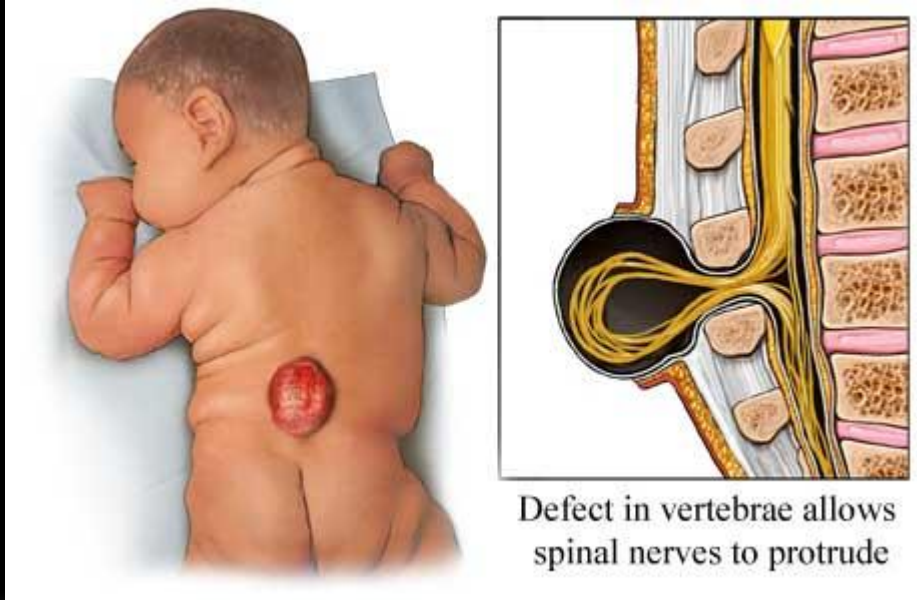
Przepuklina oponowo-rdzeniowa (MMC)



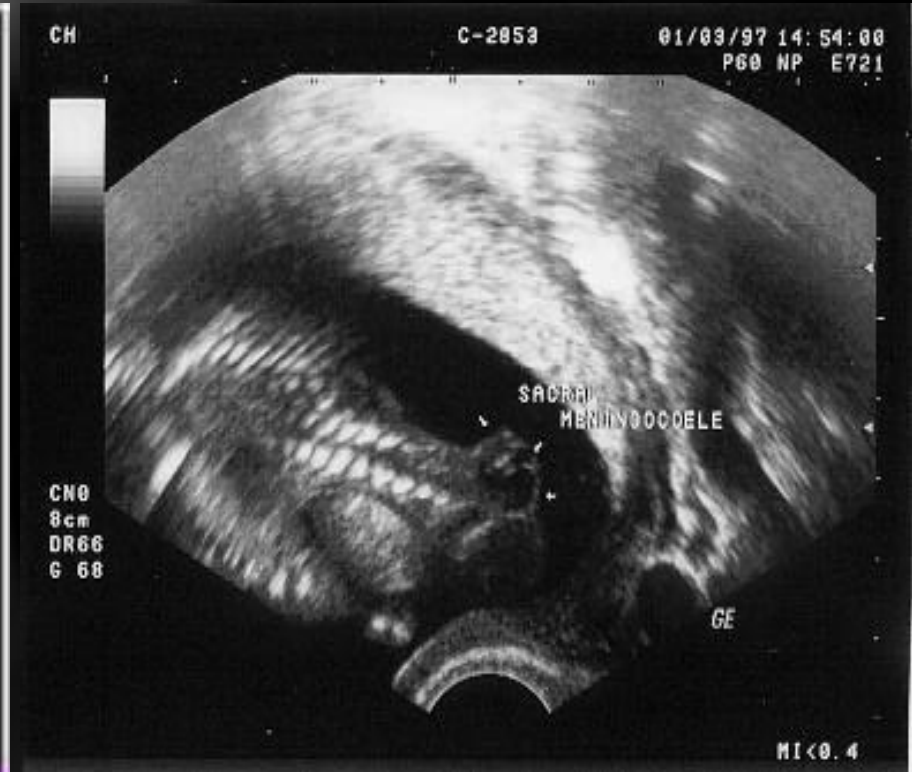
MMC

- Następstwa
- Mechanizm prenatalnego uszkodzenia
- Terapia 18-25tyg.
- Techniki operacyjne (histerotomia, fetendo)

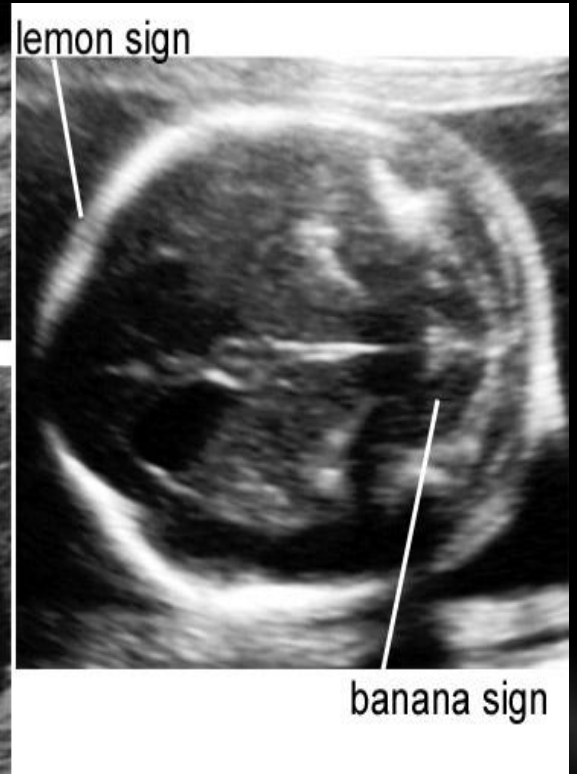
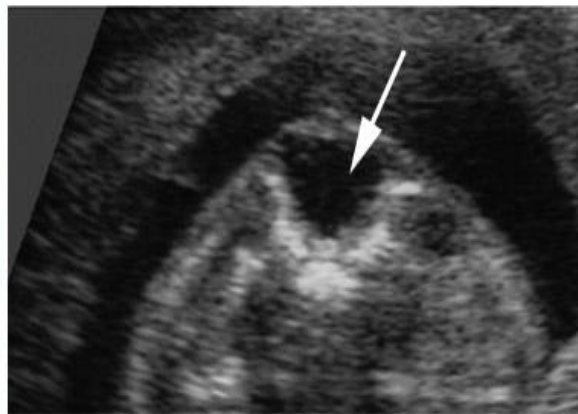
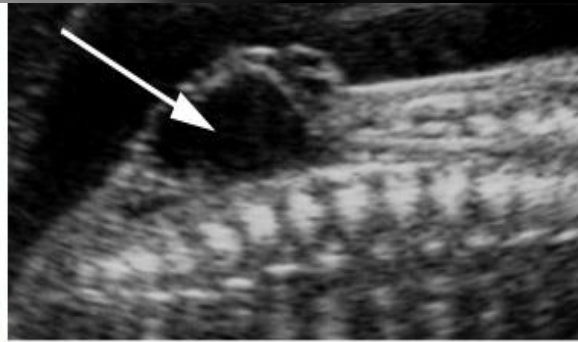
MMC



MMC



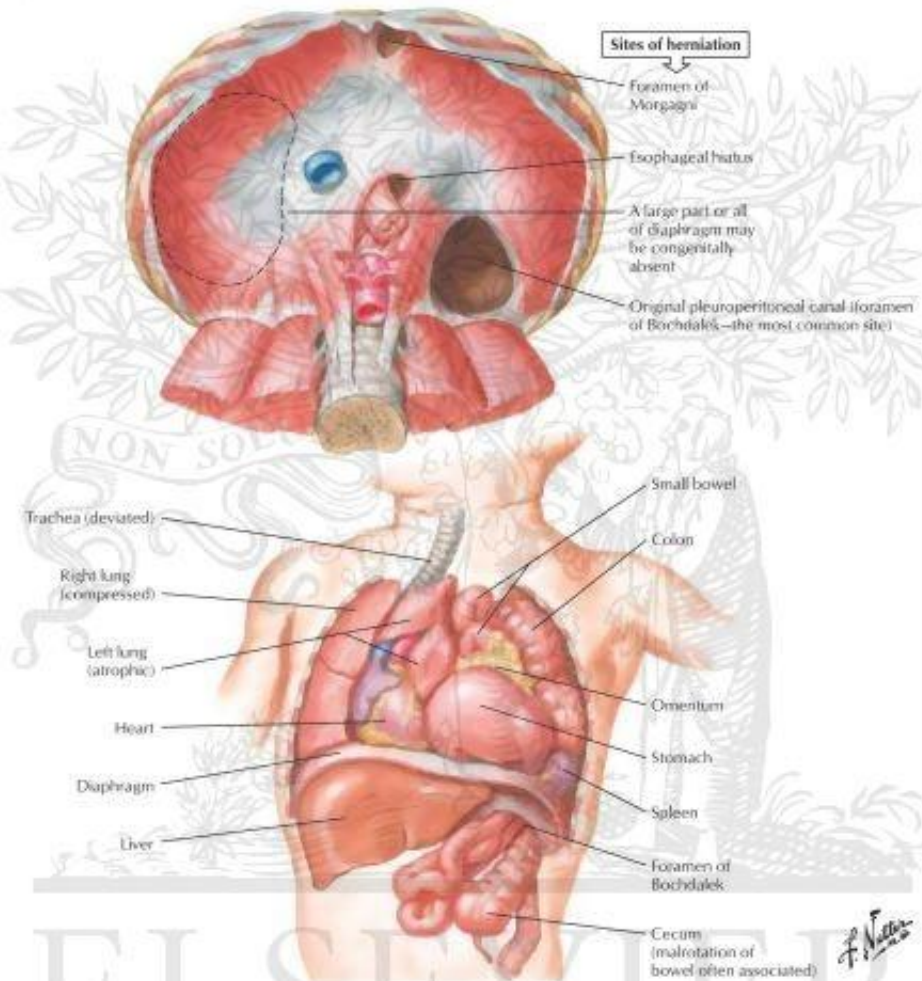
MMC



CDH

- Rozpoznanie
- Lokalizacja (Bohdalek, Morgani)
- Powikłania płucne
- Nowoczesne metody natleniania (natlenianie pozaustrojowe ECMO)
- Czynniki rokownicze
- Leczenie (okluzja tchawicy?)

CDH

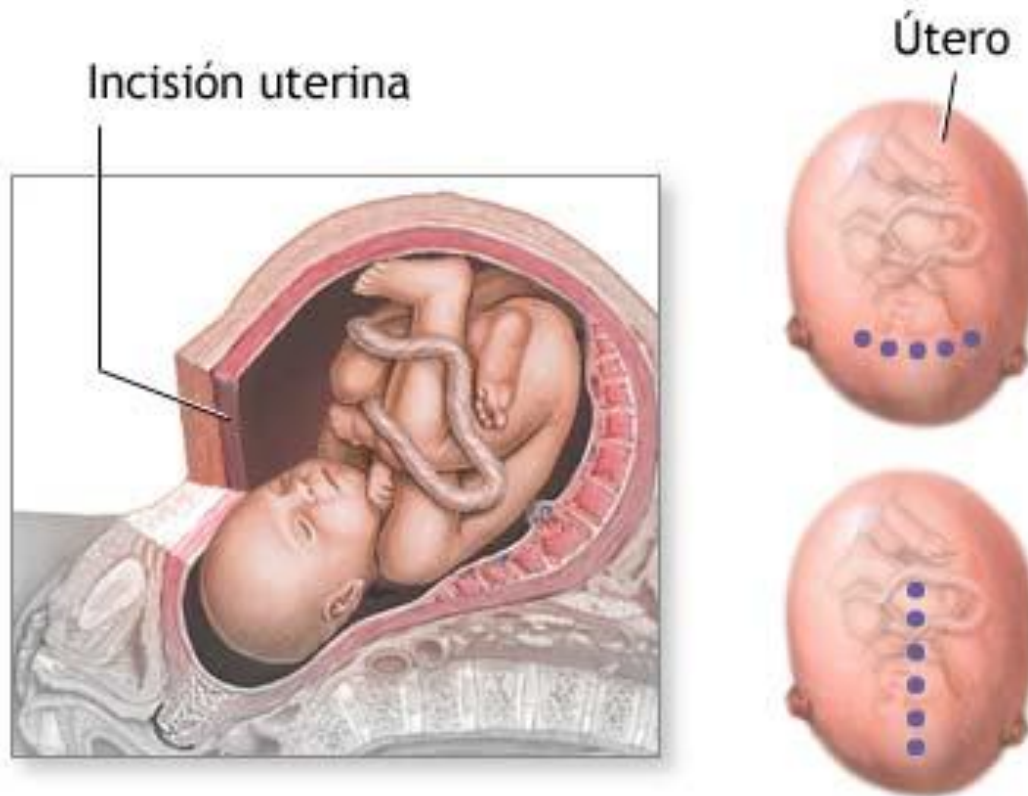


CDH

- Pentalogia Cantrella:
 - defekt mostka
 - ektopia serca
 - przepuklina pępkowa
 - przednia CDH (Morganiego)
 - VSD

Techniki operacyjne

- Histerotomia

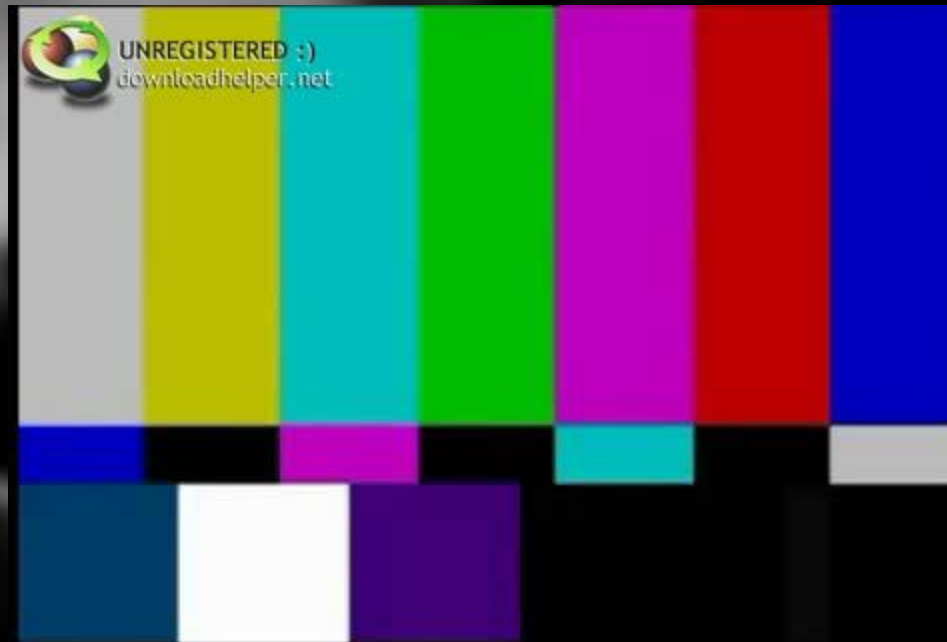


Techniki operacyjnej

- Fetendo



Operacja MMC



Powikłania u matki

- Przedwczesna czynność skurczowa (50%)
- Przedwczesne pęknięcie błon płodowych (28%)
- Obrzęk płuc (23%)
- Przedwczesne oddzielenie łożyska
- Krwawienie
- Zaburzenia płodności

Powikłania u płodu

- Wcześnieactwo
- Zakażenie wewnątrzmaciczne
- Uraz
- Niedotlenienie

Podsumowanie

- Względy etyczne
- Duże ryzyko powikłań
- Wielospecjalistyczny zespół
- Określenie precyzyjnych wskazań
- Polskie doświadczenia

Dziękuję za uwagę

