



UNIwersYTET
MEDYCZNY
W ŁODZI

SZYCIE NARZĄDÓW MIAŻSZOWYCH

Magdalena Wawrzyk

SKN przy Klinice Chirurgii i Onkologii Dziecięcej
USK nr 4 im. M. Konopnickiej Uniwersytetu
Medycznego
w Łodzi

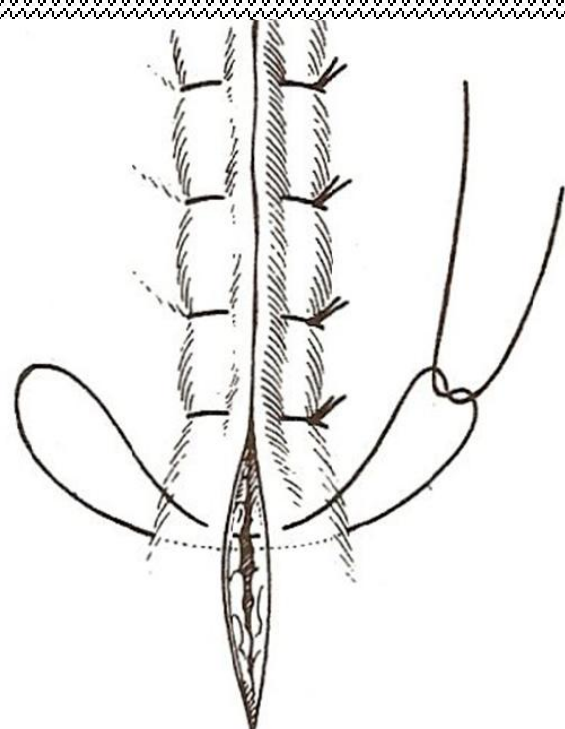
SZYCIE NARZĄDÓW MIĄSZOWYCH

- Narządy mięszone jamy brzusznej leżą głównie wewnątrzotrzewnowo
- Ich specyfika polega na znacznej kruchości mięszu, otoczonego łącznotkankową torebką
- Najczęściej zaopatrywanymi narządami mięszowymi są wątroba i śledziona
- Najważniejsze w zaopatrywaniu narządów mięszowych jest uzyskanie homeostazy

SZYCIE NARZĄDÓW MIĄSZOWYCH

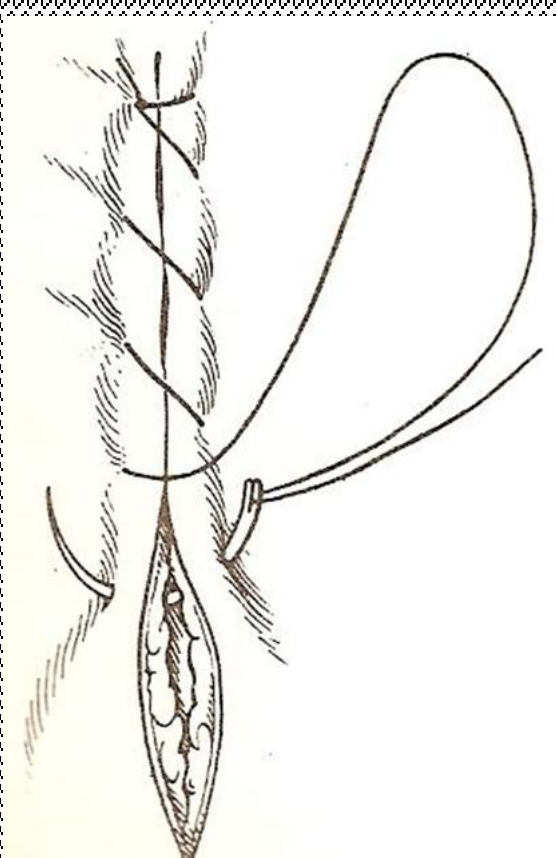
- Zaopatrzenie naczyń
- Zaopatrzenie mięszu

SZYCIE NARZĄDÓW MIĄSZKOWYCH



PIONOWY SZEW MATERACOW

SZYCIE NARZĄDÓW MIĄŻSZOWYCH



SZEW CIĄGŁY Kirschnera.
Zakładany na otrzewną
i narządy mięsne, np.
na wątrobę

SZYCIE NARZĄDÓW MIĄŻSZOWYCH

- Stapler
- SAFIL PARENCHYMA SET- wchłaniałna taśma do szycia narządów mięszowych, obustronnie zakończona tępymi, półokrągłymi igłami.

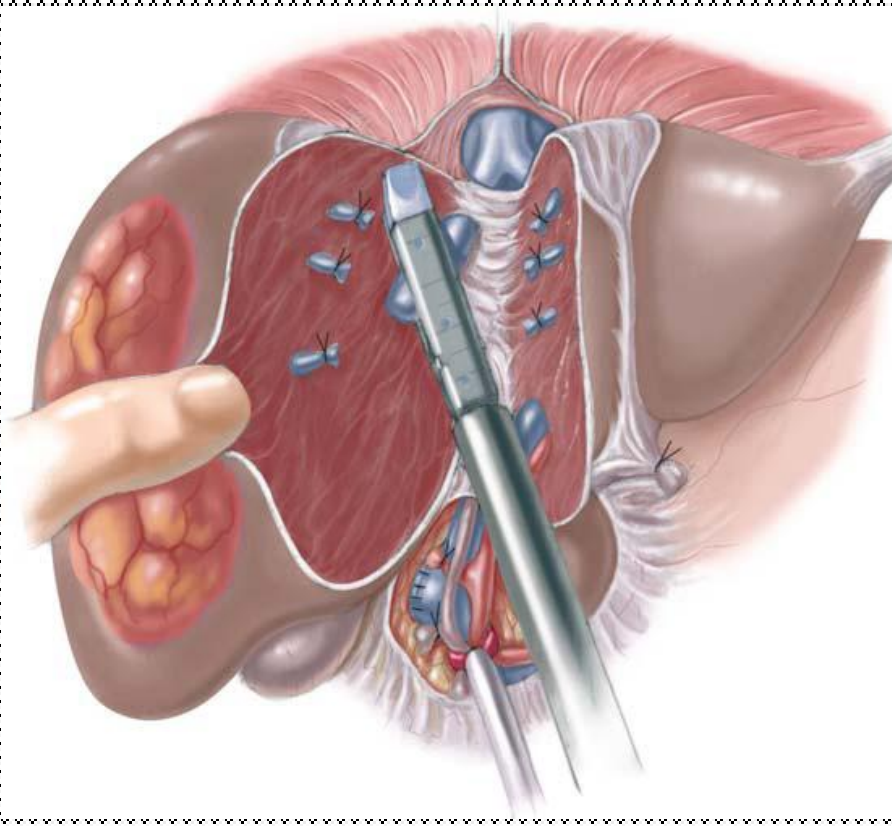
SZYCIE NARZĄDÓW MIĄŻSZOWYCH

- YAG:Nd laser
- diatermia
- klej tkankowy np. Tissucol
- uszypułowany płat sieci
- podkładka z tkanki mięśniowej
- podkładka z tkanki tłuszczowej
- Spongostan
- błony fibrynowe

WĄTROBA

- Zaopatrzenie miąższu wątroby wykonujemy w przypadku:
 - urazu
 - usuwania zmian ogniskowych
 - pobierania części narządu do przeszczepu

WĄTROBA

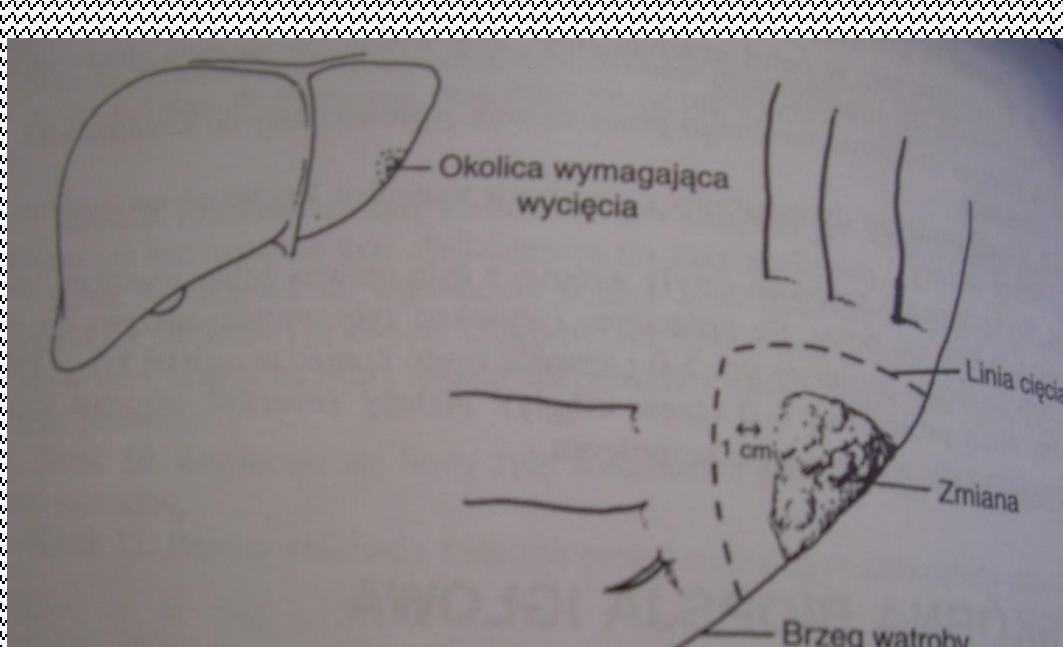


1. Podwiązanie naczyń

2. Koagulacja mięszu

WĄTROBA

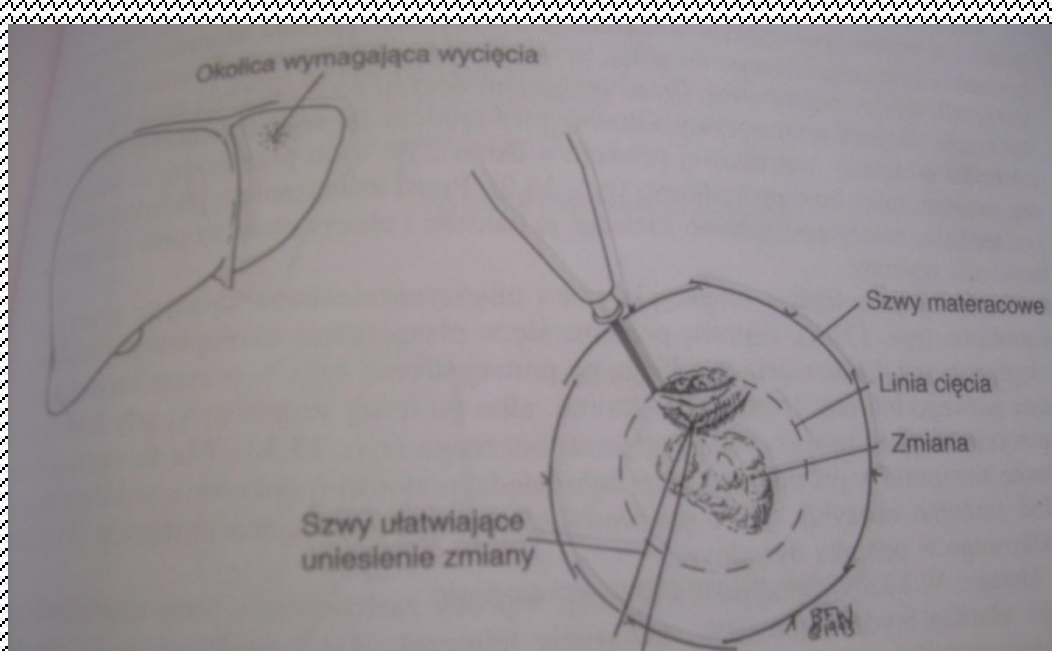
Wycięcie klinowe brzegu wątroby



1. Szwy materacowe (katgut c) w odległości 1,5-2 cm od zmiany
2. Usunięcie zmiany z użyciem elektrokoagulacji z co najmniej 1cm marginesu
3. Zbliżenie szwów

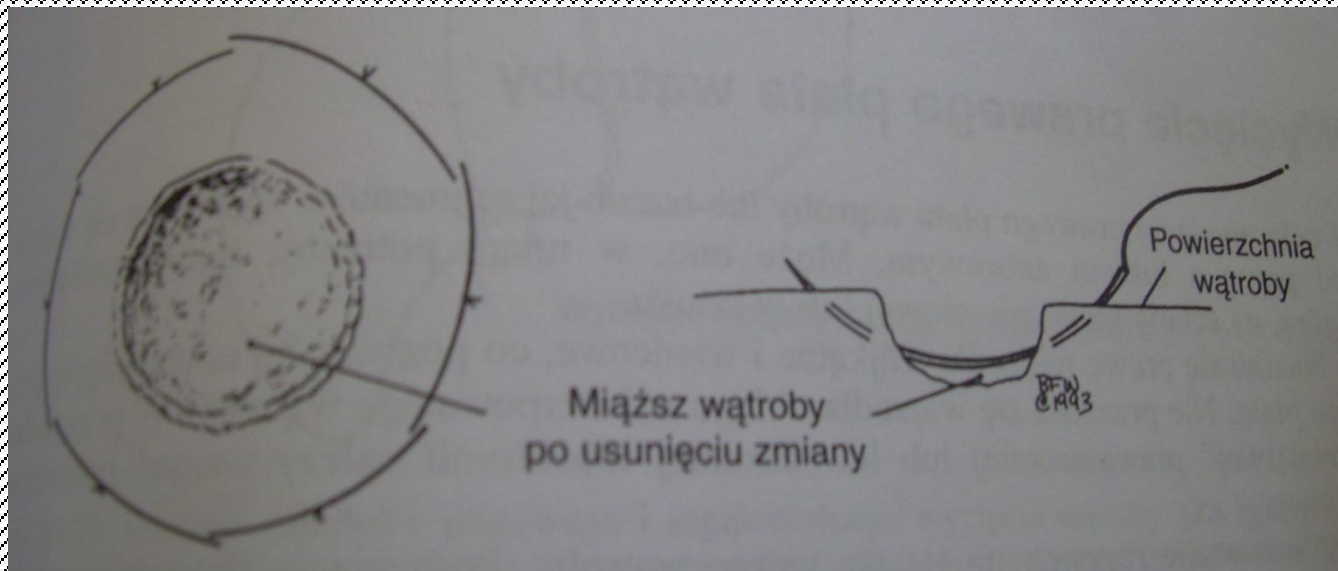
WĄTROBA

Wycięcie okrężne



1. Głębokie szwy hemostatyczne 1,5-2cm od obrzeża zmiany
2. Usunięcie zmiany nożem
3. Zbliżenie szwów

WĄTROBA



Śledziona

- Najczęstszym wskazaniem do częściowego usunięcia śledziona jest jej uszkodzenie po urazie

Śledziona

- Zszycie śledziona szwem materacowym
- Zszycie śledziona z umocowaniem sieci w okolicy uszkodzenia



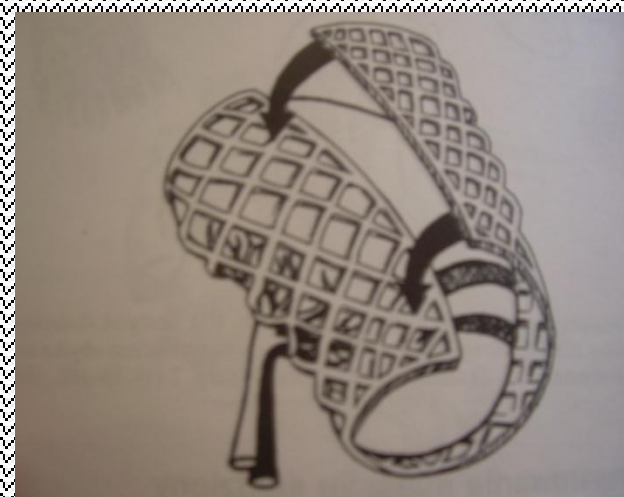
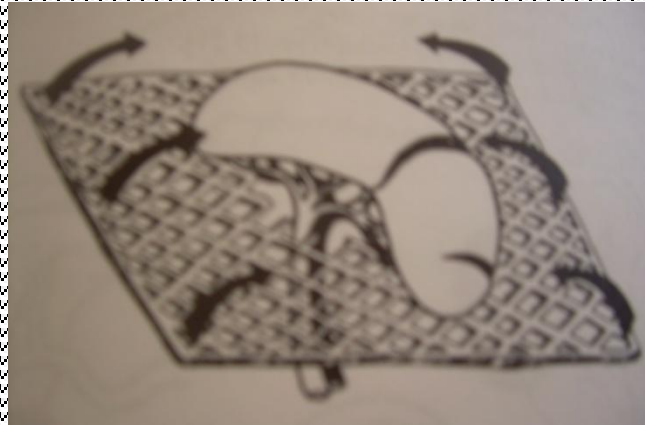
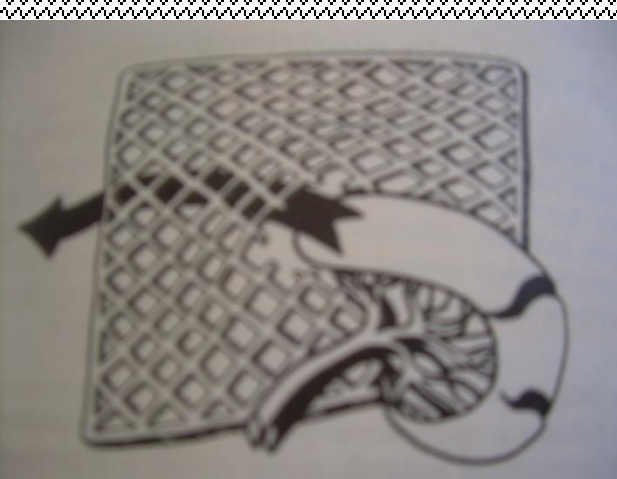
Śledziona

- Wycięcie zniszczonej wskutek urazu części śledziony z umocowaniem w tej okolicy sieci większej
- Przeszczep autogenny śledziony



Śledziona

- Otoczenie śledziony siatką hemostatyczną

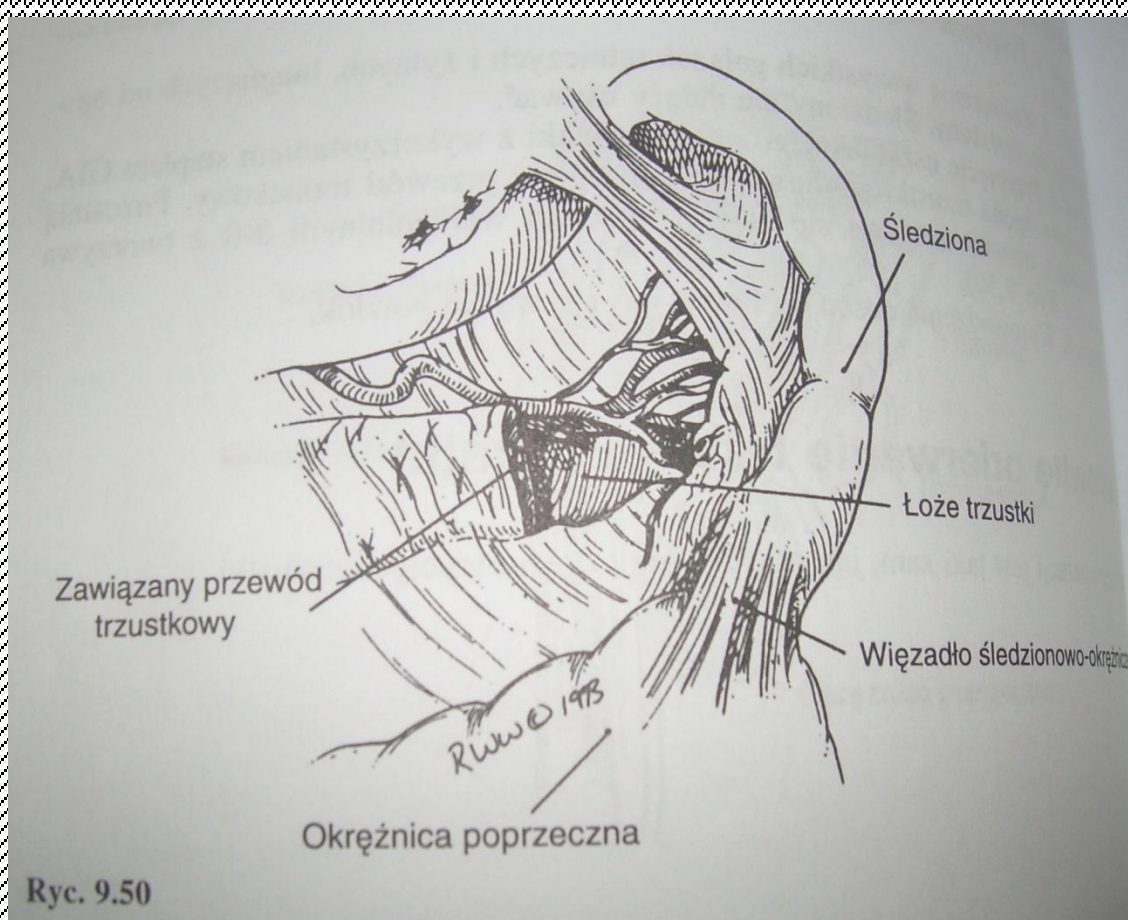


Trzustka

- Zaopatrzenie mięszu trzustki wykonujemy w przypadku:
 - urazu trzustki
 - usuwania zmian ogniskowych
- Spośród wszystkich narządów mięszowych jamy brzusznej trzustka jest najtrudniejsza do zaopatrzenia, a zabiegi w jej obrębie obarczone najczęstszymi powikłaniami (OZT)

Trzustka

Uraz – oderwanie ogona trzustki



Ryc. 9.50

1. Podklucie naczyń
2. Przecięcie uszkodzonego ogona trzustki
3. Podklucie przewodu trzustkowego
4. Zszycie pozostałej powierzchni z tworzywa sztucznego
5. Drenaż

Dziękuję za uwagę